





« Dónde este mundo va ?

Oh je sais le secret !

Il n'y a rien après la mort.

Elle l'a emporté.

Il n'y a rien que des corps.

Je veux vivre... Et danser !

Même s'il n'y a rien après la mort

J'irai te chercher

Aussi loin que pourrai... »

La Féline

L'amour est-il mortel 🧟? Comment faire entendre l'intensité indicible 🗝️? La mer peut-elle brûler 🌊? Pouvons-nous être au monde sans imaginer qu'on le maîtrise 🧑? Quand Reviendras-tu 🍂? Changer de peau peut-il changer notre regard sur le monde 🧐? *Dónde este mundo va* 🏠? Le déterminisme est-il la seule manière de se représenter le monde 🖐️? Où va ce monde 🌌?

Voilà autant de questions pouvant agiter nos existences, autant de sujets à débat que nous partagerons tout au long de cette saison 2023-2024. Avec gravité parfois, avec sourire surtout, et parfois même avec malice, la majorité des spectacles que nous vous proposons interrogent ce(ux) qui nous lie(nt).

L'amour, bien sûr. Les amours, assurément. Quoi de plus fédérateur et enthousiasmant que ces sentiments? Quoi de plus facile et complexe à la fois? Amour un jour, amours toujours? À nos parents et nos enfants. À la fraternité et la sororité. À l'adelphité, surtout. Et à l'amitié! Aux vivants. À nos morts aussi. Au Monde. À notre Monde.

Après une première année marquée par votre présence remarquable et remarquée, l'ensemble de l'équipe se joint à moi pour renouveler nos vœux d'un théâtre ouvert et accessible à tous pour imaginer de nouvelles relations. C'est dans cette même énergie que les partenaires confirment et augmentent leurs engagements, ou nous rejoignent. C'est également entre continuité et changement que nous renouvelons notre identité graphique, plus moderne et accessible, toujours avec le sens de la magie et du spectaculaire.

C'est le cap que nous partageons et, j'ajoute à cela, avec une pointe d'espièglerie, la nécessité de célébrer nos joies et de repenser à faire la fête. Alors... Champaaaaagne! 🍷

Rémi Sabau,
directeur



RDV 23-24



SEPTEMBRE

jeudi (21) 19H
vendredi (22) 19H

Ouverture
de saison 
p.8

OCTOBRE

samedi (7) 20H30 
Mortel amour
Little Bros.
 p.12

jeudi (12) 20H30
**Et la mer s'est
mise à brûler** 
compagnie UNA
 p.14

mercredi (18)
9H45+18h30
Et puis 
La SoupeCie
 p.16

NOVEMBRE

mercredi (8)
10H30+16h30

TOUCHE
Aire de jeu(x) 
collectif POM
 p.18

jeudi (9) 18H30
**Sage comme
singe** 
Victorie Music
 p.20

jeudi (16) 20H30 
Maryvonne
compagnie
Les Habitantes
 p.22



mardi (21) 18H30 
Ouiiiii!
compagnie
Möbius-Band
 p.24

jeudi (23) 18H30 
Go!
compagnie
Corps In Situ
 p.26



mardi (28) 20H30
**Les Possédés
d'Illfurth** 
Munstrum Théâtre
 p.28

jeudi (30) 20H30 
L'Araignée
compagnie
La chair du monde
 p.30

DÉCEMBRE

jeudi (7) 18H30 
Indomptable
compagnies
L'Armoise commune
+ Placement libre
 p.32

mardi (12) 20H30 
Facéties
compagnie BEN AÏM
 p.34

jeudi (21) 18H30 
**Des jambes
pour une sirène**
compagnie Vita Nova
 p.36

JANVIER 2024

jeudi (11) 20H30 
**Bleuenn & Rozæ
/patchwork**
compagnie
Serres Chaudes
 p.38

mardi (16) 20H30 
**Cantique
Quantique**
Fantôme
 p.40


vendredi (19) 20H30
samedi (20) 17H
**Le Renard
de l'histoire** 
Fantôme
 p.42

jeudi (25) 18H30 
Encombrant(s)
Soliloque
- le chant du fond
 p.44

mercredi (31)
9H45 + 14H15
jeudi (1) 18H30 
Les Petits Touts
compagnie
Blablaproductions
 p.46

FÉVRIER

samedi (3) 20H30 
**La légende de
la Femme Oiseau**
Daphné
 p.48

jeudi (8) 20H30 
**La diversité est-
elle une variable
d'ajustement...**
compagnie du Double
 p.50

vendredi (23) 20H30 
Fort
compagnie La Meute
 p.52

MARS



samedi (16) 20H30

*Mariâj en
chønsons* 

Blønd and Blønd
and Blønd

[musique](#) p.54

jeudi (28) 20H30

Frequência 
compagnie Errância

[cirque](#) p.56

AVRIL



jeudi (4) 20H30

Les Méritants 

compagnie
Scena Nostra

[théâtre](#) p.58

jeudi (11) 18H30

PROG.HB.Zéro 

ORMONE

[danse](#) p.60

mercredi (17)

9H + 10H30 + 16H30

*Tout est
chamboulé* 

compagnie
en attendant...

[théâtre](#) p.62

jeudi (18) 20H30

*Les liaisons
dangereuses sur
terrain multisports* 

compagnie ERd'O

[théâtre](#) p.64

MAI



jeudi (16) 18H30

*Dans ce monde –
Le tour du monde* 

Thomas Lebrun

[danse](#) p.66

JUIN



samedi (29) 19H30

Dans les bois 

compagnie Les Décisifs

[projet de territoire](#) p.68

p.70 Les Échappées

p.72 Les Bistrots de pays

p.74 Mentions obligatoires

intOS

p.82 Le théâtre

p.86 Les spectacles maison

p.88 Les artistes associés

p.90 Les partenaires

p.92 Billetterie & Tarifs

p.95 Bon à savoir



jeudi 19H

21

+ vendredi 19H

22 SEPTEMBRE

Ouverture de saison

GRATUIT
réservation
fortement
conseillée

→ Billetterie en ligne
www.lenouvearelux.fr
03 25 01 68 80
billetterie@lenouvearelux.fr

Présentation
de la saison
+ spectacle +
cocktail

L'équipe du Nouveau Relax
vous invite à fêter l'ouverture
de la saison 23-24!

Rendez-vous à 19^H pour la tradi-
tionnelle présentation de saison
en moins d'une heure, suivie d'un
spectacle sur le Champagne
aussi drôle que pétillant! Nous
finirons par un cocktail pour
clôturer cette belle soirée.

↳ soirée
d'ouverture
saison 23-24



Spectacle également
programmé dans
les Bistrotts de Pays
(plus d'informations
p. 72).

jeudi 19H

21

+ vendredi 19H

22 SEPTEMBRE

la méthode CHAMPENOISE EXPLIQUÉE aux gens

compagnie Attention
au(x) chien(s) 🍷

théâtre 1h +13ans

De et avec:
Françoise Jimenez

Martine Blancbaye, conférencière à ses heures perdues, vous invite à une promenade dans le vignoble qui produit sa boisson préférée : le Champagne.

Elle aime tout dans le champagne : ses bulles fines, la joie qu'il met dans le cœur, ses vigneronns aussi, notamment un qu'elle a bien envie d'impressionner... Pour le séduire, elle a concocté une conférence pétillante où vous découvrirez l'histoire de ce nectar et les secrets de sa fabrication. Elle répondra aussi à des questions fondamentales : Comment met-on les bulles dans les flacons ? Quel verre doit-on utiliser ? Dom Pérignon a-t-il inventé le champagne ? Comment le déguster pour briller en société ? Et pourquoi a-t-on inventé les touillettes puisqu'on n'a pas le droit d'enlever les bulles ?



samedi 20H30

⑦ OCTOBRE

Mortel amour

Little Bros. 🎄

musique

1h10

+12 ans

Avec: Carmen Maria Vega
et Charly Voodoo

Intérieur. Ambiance feutrée de cabaret. Franges et résilles. Une chanteuse. Un pianiste. Les amours. Et bien plus. Toujours plus.

Carmen Maria Vega & Charly Voodoo s'associent pour livrer un spectacle avec en point central la thématique de **L'AMOUR**. Tous les amours. Passionnés. Charnels. Sensuels. Filiaux.

Ils interrogent aussi ce que l'amour laisse derrière lui quand il s'en va, quand il n'est pas là, quand il se fait vengeance. Le manque, l'absence. Mais aussi le genre, le désir, l'érotisme.

Épurée. Élégante. La scénographie se veut un écrin fantomatique où planent tour à tour David Lynch et son *Blue velvet*, Morticia Adams buvant un verre avec Betty Page, un long piano à queue comme seul élément de décor. Deux créatures en errance nous amusent et nous émeuvent.

jeudi 20H30

12 OCTOBRE

+ séances scolaires



et la mer s'est mise à BRÛLER

compagnie
UNA 

Mise en scène : Valia Beauvieux

Auteur : Pierre Le Gall

Collaboration artistique,

direction d'acteur : Fiona Chauvin

Interprètes : Michaël Hottier et Guillaume Blanc

Scénographie, création lumière : Maïwenn Cozic

Création sonore, régie son : Philippe Perrin

Création costume : Coline Dalle

Regard complice : Olivier Letellier

Production : Jérôme Bardeau



rencontre

Extérieur. Au bord de l'eau. Sido et Rémi s'approprient dans l'ambiance orangée du crépuscule. A moins que ce ne soit une aube joyeuse...

Et la mer s'est mise à brûler est une fiction acrobatique et cinéma-graphique contant l'histoire de demi-frères qui se rencontrent pour la première fois aux funérailles de leur père, disparu en mer.

S'inspirant des contes fantastiques, *Et la mer s'est mise à brûler* est une pièce de cirque de récit qui questionne le lien fraternel, le deuil et l'écueil de la virilité à un âge où l'on verrouille ses peurs, son cœur et ses émotions.



mercredi 9H45+16H30

18 OCTOBRE

+ séances scolaires

ET PUIS

La SoupeCie 

théâtre d'objets 45 min + 4 ans

Mise en scène: **Éric Domenicone**
Adaptation: **Éric Domenicone**

& **Yseult Welschinger**

Jeu: **Yseult Welschinger, Faustine Lancel**
et **Alice Blot** en alternance, **Maxime Scherrer**
et **Chris Caridi** en alternance

Musique: **Antoine Arlot, Pierre Boespflug**
Création marionnette: **Yseult Welschinger**

Assistanat création marionnettes:
Vitalia Samuilova

Création ombres et pop-up:
Éric Domenicone

Assistanat création ombres
et pop-up: **Christine Kolmer**

Scénographie: **Éric Domenicone**
& **Yseult Welschinger**

Collaboration scénographique:
Antonin Bouvret Création lumière:

Chris Caridi, Éric Domenicone

Régie: **Maxime Scherrer** Vidéo: **Marine Drouard**

Construction décor: **Vincent Frossard**

Attachée de production: **Babette Gatt**

16

 À 16h,
un goûter
est offert
aux enfants
(gratuit sur
réservation)!


en famille

Extérieur. À la lisière. La forêt
accueille une multitude de
métamorphoses. Rouge, vert,
jaune et même bleu! Et nous?
Quelle est notre place dans
ces changements?

Et puis, c'est un grand livre
d'images. Poétique et surpre-
nant, sans mots ou presque,
chaque page décline toute
la subtilité et l'originalité du
travail graphique d'Incori,
duo d'artistes français.

C'est une traversée onirique
qui explore les liens intimes
et complexes de l'être humain
à la nature.

Avec cette adaptation de l'album
à la scène, les jeunes spectateurs
(et moins jeunes) plongent dans
une grande fresque visuelle et
musicale: l'histoire d'un paysage
sauvage et luxuriant transformé
de saison en saison par de mysté-
rieux personnages, mi hommes
-mi outils.

17



mercredi 10H30 + 16H30

⑧ NOVEMBRE

+ séances scolaires

TOUCHE Aire de Jeu(x)

collectif POM 

théâtre 45 min +18 mois

Conception et mise en scène:
Collectif POM, Pauline Leurent,
Olivier Touratier, Myriam Colin

Avec: Pauline Leurent & Olivier Touratier

Co-mise en scène: Anne Aycoberry

Scénographie et costumes: Mathilde Melero

Objets et sculptures: Myriam Colin

Création sonore: Olivier Touratier

Création lumière: Laetitia Hohl

Régie générale et lumière: Chris Caridi


spectacle
au studio

 À 16h,
un goûter
est offert
aux enfants
(gratuit sur
réservation)!

À la fin
du spectacle,
les enfants sont
invités à rejoindre
les artistes dans
l'aire de jeu!



en famille

Intérieur. Entre spectacle
et aire de jeu(x). Un espace-
temps comme une grande
page blanche pour partir
à la découverte de soi
et des autres.

Vivre et interroger notre rapport
à la forme, à la matière. Observer
l'être humain dans son environ-
nement, ses découvertes, ses
quêtes. Jouer avec son corps,
TOUCHER, manipuler. Pour se
construire. Grandir. Partager.

Constitué de trois artistes d'hor-
izons différents, le collectif POM
propose une forme de spectacle
adressée à la petite enfance
autour de sculptures tactiles,
de matières sonores, de jeux,
de danse et de poésie.



jeudi 18H30

9 NOVEMBRE

+ séances scolaires

Sage comme SINGE

Victorie
Music

musique 50 min +6 ans

Avec: Serena Fisseau (voix, percussions),
Johanne Mathaly (voix, violoncelle, percussions)
et Hélène Argo (voix, percussions)

Mise en scène: Olivier Prou
Création lumière: Nicolas Dalban
Régie son: Alan Le Dem

Intérieur. Entre poussière et lumière d'un jaune safran. Trois amies butinent dans un vide-grenier, l'humeur légère, quand tout à coup elles découvrent trois singes en bois, familiers et énigmatiques.

Ce spectacle convoque trois chanteuses, tour à tour comédiennes et multi-instrumentistes, tout en complicité et en harmonie vocale pour nous conter le mythe des Trois Singes: « *Ne pas voir, ne pas entendre et ne pas dire (le Mal)* ».

Une maxime qui, plus de 2500 ans après Confucius, est toujours d'actualité à condition qu'on la réinterroge avec une énergie tantôt zen, tantôt loufoque.

jeudi 20H30

16 NOVEMBRE

MARYVONNE

compagnie
Les Habitantes 

théâtre 50 min +12 ans

Texte et mise en scène:

Camille Berthelot

Avec: Alma Livert et

Maryvonne (en vidéo)

Dramaturgie: Lucas Samain

Création Lumière: Benjamin Mornet



Intérieur. À table. À la table.
Une grand-mère et sa petite fille.
Entre discrétion de l'intimité et
sourire amusé. Et une question.

Maryvonne rejoue la conversation filmée entre une grand-mère et sa petite fille, venue renouer le lien sur la grande table du salon autour d'une pile de livres, de café et de cigarettes.

Au fil de l'entretien, avec pudeur, les deux femmes reprennent contact alors qu'elles ne s'y attendaient plus et se livrent sur ce qu'elles ne se sont jamais dit. Comment concrétiser ce besoin d'aller parler tout à coup ?

Comment parler d'une intimité sans la brusquer ? Sur un fil, cette interview tente d'aborder le non-dit d'une disparition et la construction des liens familiaux.



AA
 artiste
 associée

☺
 spectacle
 maison

☺☺
 en famille

☺
 rencontre

★
 avertissement:
 thème violences
 sexuelles

mardi 18H30

21 NOVEMBRE

+ séances scolaires

Ouiiiii!

compagnie
 Möbius-Band ☺☺

théâtre 55 min +13 ans

Mise en scène : Pauline Bourse
 Avec : Mathilde Risse et Mikaël Teyssié
 Texte : Éric Pessan, en écriture collaborative
 Scénographie : Vanessa Ailleaume
 Musique : Mélanie Loisel
 Photos : Gabriela Cais Burdmann
 Diffusion : Solène Maillet
 Production : Émilie Castel
 Teaser : Les Chroniques d'Été

Extérieur. Fête en bord de mer. Cinq adolescents partent camper sans les parents. Le soleil chauffe leurs peaux. Ils se cherchent, se désirent, s'aiment, rêvent, appréhendent. Ils ont à la fois très envie et très peur, car ça y'est, ils vont le faire, ou le refaire, c'est sûr... ou pas!

Ouiiiii! parle de la naissance de la sexualité aux adolescents, la vraie, celle où l'on s'épanouit dans la tendresse, l'estime de soi et le respect de l'autre.

Ouiiiii! parle d'amour, d'émotions fortes dont on ne sait que faire, de maladresses, de quiproquos et de consentement.



mercredi 18H30

23 NOVEMBRE

+ séances scolaires

Go!

compagnie
Corps In Situ 

[danse] [35 min] [+7 ans]

Composition chorégraphique: Jennifer Gohier
En collaboration avec:
Youri de Gussem et Ville Oinonen
Avec: Youri de Gussem et Hernan Mancebo
Création musicale: Gilles Sornette
Création lumière et vidéo: Nico Tremblay
Dramaturgie: Ville Kurki

Intérieur. Dojo 2.O.
Deux garçons se rencontrent;
se cherchent et se défient
à travers une chorégraphie
martial. A chaque nouvelle
partie, comme une réécriture
de ces gestes ancestraux,
ils apprennent à se connaître,
se contrôler, se dépasser.

Go! est à la croisée de la danse
contemporaine, des arts martiaux
et du numérique où dans une
chorégraphie imprégnée de
la pratique martiale des deux
danseurs, ces univers se ren-
contrent et s'entremêlent pour
créer un duo qui allie humour,
précision du geste et beauté
du mouvement.



mardi 20H30

(28) NOVEMBRE

les possédés d'illfurth

Munstrum Théâtre 

(théâtre) (1h15) (+14 ans)

Mise en scène et interprétation:

Lionel Lingelser

Texte: Yann Verburgh

en collaboration avec Lionel Lingelser

Collaboration artistique: Louis Arene

Création lumière: Victor Arancio

Création sonore: Claudius Pan

Régie: Valentin Paul

Administration, production:

Clémence Huckel – Les Indépendances

Diffusion: Florence Bourgeon

Presse: Murielle Richard



rencontre

avertissement:
thème violences
sexuelles

Intérieur. Le théâtre. Fauteuils rouges et fumée. Hélios, double autofictif de Lionel Lingelser, metteur en scène et interprète. Convoquant ses démons, il tire un fil poétique entre ses histoires croisées, leurs abîmes, dans un saisissant voyage initiatique qui célèbre le pouvoir de l'imaginaire et affirme la puissance salvatrice du théâtre.

« On me raconte l'histoire des Possédés d'Illfurth depuis que je suis tout petit. Elle s'est passée dans mon village natal, en Alsace.

De quel « mal » étrange étaient atteints ces deux petits garçons ? Si cette question a pu me hanter petit, aujourd'hui, d'autres interrogations surgissent. Comment nos croyances façonnent-elles notre rapport au réel, à la morale ? Pourquoi avons-nous besoin de croire ? Aujourd'hui, par quoi nous laissons-nous posséder ? »
Lionel Lingelser



AA
artiste
associée

smiley face icon
spectacle
maison

smiley face icon
rencontre

jeudi 20H30

30 NOVEMBRE

L'ARAIGNÉE

compagnie

La chair du monde 

théâtre 1h10 +12 ans

Texte et mise en scène:

Charlotte Lagrange

Avec: Marushka Jury

Collaboration à la mise

en scène: Valentine Alaqui

Création lumière: Kevin Briard

Création sonore: Mélanie Péclat

Scénographie: Camille Riquier

Régie générale: Moïra Dalant

Diffusion et développement: Gabrielle Dupas

Administration et production: Fatou Radix

Communication: Romane Bricard

Intérieur. Une professionnelle dans son bureau. Dans sa tête, comme des silhouettes nocturnes dans la rue. Éclairées par les halos des réverbères.

Son travail, elle l'a toujours bien fait. Quitte à expulser des gamins qui avaient menti. Elle l'a toujours bien fait, mais peut-être trop bien.

Surtout quand elle a rencontré S, l'un de ses trop nombreux dossiers, un adolescent soninké pour qui elle s'est prise d'une grande affection. Et qu'elle a voulu changer le système de l'intérieur.

Elle travaille toujours dans l'Aide Sociale à L'Enfance. Mais plus avec les mineurs étrangers. On préfère ça, qu'elle ne le fasse plus.



jeudi 18H30

⑦ DÉCEMBRE

+ séances scolaires

INDOMPTABLE

compagnies
L'Armoise commune
+ Placement libre

théâtre 50 min + 8 ans

Conception, scénographie et jeu :
Paul Schirck et David Séchaud
Régie générale : Malu França
Regard extérieur : Juliette Steiner
Création sonore : Grégoire Harrer
Costumes : Clémentine Cluzeaud
Construction et machineries :
Nicolas Houdin et David Séchaud
Électricité : Maëlle Payonne
Graphisme : Mélanie Vialaneix
Diffusion, développement : Violette Relin
Administration de production :
Victor Hocquet – La Poulie Production
Remerciements : Aude Chambodut
et Joana Nicioli

spectacle
au studio

AA
artiste
associé

en famille

rencontre

Extérieur. Chapiteau de métal.
Deux énergumènes enchainent
les numéros dans une ambiance
rétrofuturiste.

Entrez dans le « Cirque Magnétique » ! Tantôt acrobates, haltérophiles, mentalistes, charlatans ou illusionnistes, Anatole et Frangistein vous propulseront au cœur d'un monde déjanté.

Rien que pour vous, petits et grands, les phénomènes de la physique élémentaire seront de la partie, vous offrant, entre autres, un accès singulier à l'un des domaines les plus complexe de la physique : l'électromagnétisme.



mardi 20H30

12 DÉCEMBRE

Facéties

compagnie

BEN AÏM 

danse

1h05

+10 ans

Chorégraphie:

Christian et François Ben Aïm

Avec: Christian Ben Aïm, Johan Bichot,

Chiara Corbetta, Thibaut Eiferman,

Marie Lévénez et Emilio Urbina

Collaboration dramaturgique:

Véronique Sternberg

Assistanat chorégraphique: Jessica Fouché

Composition musicale: Nicolas Deutsch

Scénographie: Camille Duchemin

Création lumière: Laurent Patissier

Costumes: Maud Heintz

Régie générale et plateau:

Stéphane Holvêque



rencontre

Intérieur. Six personnes.
Ils et elles dansent. Le geste.
Jusqu'au rire. Et la beauté.

« *Facéties est une exploration. Un voyage délesté de toute idée préconçue, à la recherche de ce qui, en soi, peut prêter à sourire – sans que la pensée, le discours ou l'imaginaire ne soient convoqués. Seuls entrent en jeu ici le corps et son déplacement.*

Cette recherche purement formelle du geste risible soulève aussitôt la question de la norme et de l'écart: une question esthétique, mais aussi sociale et philosophique, puisqu'elle met en jeu nos représentations de ce qui est normal et de ce que nous, le groupe, pouvons tolérer comme différence. La petite communauté de l'étrange rassemblée sur le plateau interroge ainsi le sens que nous donnons à notre existence. Errant dans un monde dont la logique se dérobe et se renverse, ces personnages décalés accomplissent des actes dont l'enjeu nous échappe. Mais ils le font avec une forme de certitude – soit que ces actes aient une finalité, soit que leurs auteurs n'en cherchent pas d'autre que le fait d'être là, et de vivre tous les possibles de ce présent.

Être au monde sans imaginer qu'on le maîtrise. »

Véronique Sternberg,
collaboratrice dramaturgique

jeudi 18H30

21 DÉCEMBRE

+ séances scolaires



Intérieur. Sous l'océan.
Évidemment. À moins que
cette petite sirène en sorte
pour mieux nous rejoindre
sur la plage de la fée.

DES JAMBES POUR UNE SIRÈNE

compagnie
Vita Nova 

conte 1h +6 ans

Texte et mise en scène: Lazare
Collaboration artistique et
coordination musicale: Laurie Bellanca
Avec: Laurie Bellanca, Louis Jeffroy,
Anaïs Defay et Paul Fougère
Lumière: Philippe Ulysse
Son: en cours Costumes: en cours
Scénographie accessoires: en cours
Administration et diffusion:
La Gestion des Spectacles
- Les 2 Bureaux

Lazare revisite très librement
La petite sirène en abordant
avec un humour tout moderne
les grands sujets que soulève
le conte. La découverte de
l'amour, qui est un adieu à notre
enfance et nos parents, bondir
vers l'inconnu, vivre dans le
déséquilibre, tenter de s'adapter,
se métamorphoser...

Cette Sirène est un jeu de questions
et de découvertes. C'est toute la
turbulence de notre époque qui
flotte devant ses yeux innocents.
Mais la vitalité de sa curiosité
l'emporte sur la tristesse, déjouant
cet abîme au fond duquel les cœurs
s'usent. Si l'Homme savait s'adapter
au miracle, il n'aurait pas délaissé
les sirènes. Musique et Poésie,
toujours présentes dans le théâtre
de Lazare, ne renonceront pas à
la beauté et à la joie.

jeudi 20H30

11 JANVIER

+ séances scolaires



Bleuenn & Rozæ / PATCHWORK

compagnie
Serres Chaudes 

théâtre 1h40 +15 ans

Écriture: Clémence Weill

Direction artistique, mise en scène,
dramaturgie et vidéo: Coraline Cauchi

Collaboration dramaturgique
et vidéo: Hélène Stadnicki

Création musicale: Baptiste Dubreuil

Avec: Hélène Stadnicki, Coraline Cauchi,
Baptiste Dubreuil (claviers) et
Sacha Gillard (clarinette)

Création Lumière: Madeleine Campa Régie

Son: Pierre Carré Costumes: Paula Dartigues

Construction: Les Mécanos de la Générale

Conseils scénographie: Adam Stadnicki
et Fabienne Stadnicka

Montage vidéo: Victor Lepage


artiste
associée


spectacle
maison


rencontre

Extérieur. Sur la route.
Bleuenn et Rozæ.
Autoradio, anecdotes
et rires trop forts.

Bleuenn est bouchère. Rozæ est couturière. Bleuenn dévêt des carcasses, Rozæ les habille. À l'une la chair à vif, à l'autre la peau. L'une se débat avec les injonctions que le patriarcat a déposé sur ses épaules. L'autre dialogue avec les fantômes des femmes oubliées de nos histoires.

Bleuenn & Rozæ / patchwork est un ouvrage du genre tapisserie collective, une joyeuse broderie de l'insurrection.



jeudi 20H30

16 JANVIER

Cantique QUANTIQUÉ

Fantôme 

théâtre 1h10 +15 ans

Conception, écriture,

performance : Antoine Cegarra

À partir du texte : *Au bonheur des morts.*

Récits de ceux qui restent, de Vinciane Despret

Création lumière : Ondine Trager

Régie lumière : Ondine Trager ou Lucie Cardinal

Création et régie son : Gilles Amalvi

Costumes : Pauline Kieffer

Stagiaire lumière : Malù França

Administration de production :

Laure Woelfli, Victor Hocquet

- La Poulie Production

« Le Renard de l'histoire »
et « Cantique Quantique »
font partie du cycle
« HANTOLOGIE°Σ ».
C'est une recherche
autour de toutes les
formes de revenances
qui nous traversent :
présence des disparus,
ritournelles et souvenirs,
constellations de l'oubli et
de l'imagination. Le cycle
comprend également la
performance « Une Hantologie ».


artiste
associé


rencontre

Intérieur. Un monde intérieur.
Comme une rivière qui serpente
à travers une forêt brumeuse.
Antoine entre ombre et lumière.
Il tente de répondre à la question :
quelles relations entretenons-nous
aujourd'hui avec nos morts ?

**Cantique Quantique est
un conte, un voyage vers
l'obscur.**

S'appuyant sur les réflexions de
la philosophe Vinciane Despret
dans son livre *Au bonheur des
morts*, Antoine Cegarra dérive au
fil de ses pensées, d'anecdotes
historiques en récits personnels,
allant à la rencontre de ces spectres
qui habitent la mémoire et le corps
comme des ritournelles. De rappro-
chements empiriques en flottements
spatio-temporels, la pièce nous
invite à explorer d'autres réalités,
d'autres états de présence et à
renouveler notre approche du
vivant.



vendredi 20H30

19 JANVIER

samedi 17H

20 JANVIER

Le Renard de L'HISTOIRE

Fantôme 

théâtre 1h +14 ans

Conception, mise en scène:

Antoine Cegarra

Avec: Pauline Brun,

Céline Cartillier, Bastien Mignot

Création et régie son: Gilles Amalvi

Création et régie lumière: Ondine Trager

Costumes: Pauline Kieffer

Accompagnement dramaturgique:

Élise Simonet

Participation à la création:

Jean-Baptiste Veyret Logérias

Administration de production:

Laure Woelfli, Victor Hocquet

- La Poulie Production


artiste
associé


spectacle
maison


rencontre

Intérieur.

Une aube aux nuances
de l'arc-en-ciel.
L'assemblée des vivants.
Nous. Et eux. Et nos
rêves cotonneux.

Le Renard de l'histoire invite à explorer d'autres réalités et à porter attention aux présences de l'invisible. Dans un dispositif quadri-frontal, le public est plongé dans un monde au climat changeant, composé de brouillard et de phénomènes sonores et lumineux, où le temps semble n'avoir plus de prise.

Entre veille et sommeil émergent peu à peu des formes, des présences spectrales, étranges somnambules déployant un rituel fait de déplacements, de tissus colorés et de chants à la simplicité entêtante. *Le Renard de l'histoire* explore la sensation de hantise, agence des énigmes, visite des images qui sont autant de traces déposées par le passé que de possibles visions d'avenir.

jeudi 18H30

(25) JANVIER

+ séances scolaires

ENCOMBRANTS

Soliloque –
le chant du fond 

théâtre 1h + 8 ans

Écriture, mise en scène
et jeu : Estelle Bezault

Co-écriture et jeu : Florian Guillot

Dramaturgie : Adrien Bailly

Direction d'acteurs et aide à la

mise en scène : Dimitri Hatton

Régie technique et lumières : Paul Berthomé

Ambiances sonores : Estelle Bezault,

Florian Guillot, Aurélien Claranbaux

Scénographie : Camille Allain Dulondel

Construction décor : Denis Bezault

Costumes : Pauline Germon



artiste
associée



spectacle
maison



en famille



rencontre

Intérieur. Les deux pieds
dans le présent mais avec
un léger décalage.
Un homme et une femme.
Ou l'inverse. Comme empêtrés
dans un tapis d'éveil
pour grands enfants.

Un (trop) gros carton (trop)
enrubanné. Un mobilier pliant
modulable très pratique. Un
engin qui nous rappelle que
nous sommes connectés,
qu'il y a autre chose à faire,
qu'il y a autre chose tout
court et qu'il faut y penser.

Emportés dans le cycle nébuleux
de leur quotidien, un Homme, une
Femme tentent de se découvrir,
de se rencontrer, peut-être de
s'aimer ?

mercredi 9H45 + 14H15

31 JANVIER

jeudi 18H30

1 FÉVRIER

+ séances scolaires

LES Petits TOUTS

compagnie
Blablaproductions

cirque 45 min + 4 ans

Spectacle de et avec: Fabien Coulon

Écriture et mise en scène: Fabien Coulon

Regards complices: Frédéric Ladoué,

Marielle Gautheron, Karim Zeriahen,

Andréas Westphalen

Conception et composition sonore,

images vidéo: Bruno Méria

Conception accessoires et scénographie:

Sébastien Rocheteau, Fabien Coulon

Création lumière et regard

éclairé: Thibault Crepin

Régisseur et technicien lumière tournée:

Benjamin Lascombe ou Sergio Perera

Production, diffusion: Azzedine Boudène

Merci pour vos voix: Amel, Dounia, Hajar,

Mohamed, Nino, Souleymane, Wael, Yasser

Inspiration mousses:

compagnie l'envers du monde



spectacle
au studio
en famille
rencontre

Extérieur. Bleu du ciel.
Comme les vagues et l'écume.
Un homme s'avance à nous
dans un équilibre fragile.

Un naufragé volontaire et lunaire contemple son île aux curiosités peuplée de petits tous. Il s'évertue à placer en équilibre la moindre branche, le moindre caillou trouvé et convoque de fragiles prouesses pour épater son amie la fleur, déployant un petit cirque intérieur d'une infinie poésie et d'une immense délicatesse.

Fabien Coulon crée un espace intime et chaleureux, hébergeant un imaginaire poétique et fragile et nous parle humblement... de la Vie!

samedi 20H30

③ février



LA LÉGENDE DE LA FEMME DE LA FEMME DE LA FEMME DE LA FEMME

Daphné 

musique 1h20 + 8 ans

Avec: Daphné (chant) et
Étienne Champollion
(piano, claviers, guitare)

Création lumière: Anne Muller



rencontre

Intérieur. Un feu de cheminée et sa lumière d'un fauve chatoyant.

Le piano, son pianiste et la chanteuse. Certainement bien plus qu'un tour de chant.

Sur scène un duo, Daphné au chant, Étienne Champollion au piano, autour des chansons de Barbara mais aussi de textes d'Emily Dickinson, de Mandela et de Frida Kahlo.

Un spectacle de chansons et de poésie donc, tableaux enchanteurs et fins, subtilement mis en lumière pour envelopper au mieux la voix unique de Daphné, et les mots si prenants de Barbara.

jeudi 20H30

⑧ FÉVRIER

LA diversité EST-ELLE une VARIABLE d'ajustement...

compagnie
du Double 

théâtre 1h15 +15 ans

Conception, texte et jeu: Amine Adjina,
Gustave Akakpo et Métie Navajo

Collaboration artistique: Émilie Prévosteau

Création lumière: Bruno Brinas

Création sonore: Fabien Aléa Nicol

Scénographie et costumes:

Cécile Trémolières

Régie lumière: Olivier Modol

Administration, production:

Adeline Bourgin

Diffusion: Olivier Talpaert

- En votre compagnie



rencontre

Intérieur. Salle de conférence. Ou théâtre. Sous le haut patronage du ministère de la Culture, de la Francophonie et de la Diversité, trois écrivains de théâtre, Amine Adjina, Gustave Akakpo et Métie Navajo, sont invités à présenter une conférence intitulée « La diversité est-elle une variable d'ajustement pour un nouveau langage théâtral non généré multiple et unitaire? »

Pour ce faire et dans une démarche participative, ils ont préalablement soumis un questionnaire au public. Au cours de la conférence sera élu un ou une représentant·e de la diversité, chargé de mettre en place les outils de transformation du paysage culturel français.

Mais les trois candidats finissent par remettre en cause le principe même de compétition-sélection au cœur de la démarche démocratique majoritairement adoptée. Quant à la diversité, le mot n'est-il pas souvent un piège? Comment trouver le moyen de s'en échapper sans renoncer pour autant à ce que chacun ait une véritable place?



vendredi 20H30

23 FÉVRIER

+ séances scolaires

FORT

compagnie
La Meute

circue 50 min + 10 ans

De et avec: Thibaut Brignier
et Mathieu Lagaille

Accompagnement dramaturgique
et mise en scène: Lou Pantchenko

Musique: Pauline Fremeau

Création lumière et régie générale: David Demené

Création sonore et régie son: Coline Ménard

Costumes: Clarisse Baudinière

Construction agrès: Victor Chesneau

Régie plateau: Sarah Delpierre

Production, diffusion: Chloé Delpierre

en famille

rencontre

Extérieur. Entre jeux romains et conte de fée. La puissance du couteau. La légèreté d'une structure gonflable. Deux comédiens-acrobates se jettent dans l'arène comme des gladiateurs, accompagnés par une musicienne installée dans sa tour.

Ils sont prêts à en découdre et provoquer en duel les stéréotypes de la virilité bien ancrés dans notre inconscient collectif. Il est temps de faire bouger les lignes. Il est temps de dessiner autre chose qu'un monde « qui a un faible pour les forts ».

Fort est un spectacle pluridisciplinaire mêlant performances physiques, musique live, portés acrobatiques, lancers de couteaux et prises de parole, avec une pointe d'humour dans un décor hors du commun. C'est une expérience forte, drôle, émotionnelle, une ode à la libération de soi et à la construction de son identité. À voir en famille, ce spectacle percutant bouscule les codes et vous fera douter haut et fort!



samedi 20H30

16 MARS

MARIÅJ EN CHØNSONS

Blønd and Blönd
and Blónd 🍄

musique 1h +14 ans

Avec : Glär, Mår et Tø
Mise en scène : Jean-Claude
Cotillard & les Blonds
Création costumes : Sarah Dupont
Création lumière : Dominique Peurois
Création son : Michaël Houssier

Intérieur. Glär,
Mår et Tø sont
sur le plateau.
De théâtre?
De fromages?
Ou de Hømåj?
Rires assurés.

Après *Hømåj à la chanson française*, venez (re)découvrir *Mariåj en chønsons*, le spectacle des Blønd and Blönd and Blónd!

French touch, guimauve, variététoche, java-musette, aucun classique ne résiste à leur suéditude passionnée mais corrosive.

Vous êtes conviés au repas de noce de Magnus et Gwendoline. C'est tout naturellement que ce suédois et cette française se sont tournés vers les Blønd and Blönd and Blónd pour célébrer leur union. Extraits du menu :

- Velouté de premiers émois d'amour
- Carpaccio de douceur animale sauce L214
- Terrine de Franchouille et son émulsion au vin Johnny
- Plateau de Hømåj de chansons variées à pâte molle
- Farandole soyeuse de sucre brun Carla, d'acidulé Lio Ferré et autres friandises musicales et digestives

En un mot, si vous aimez Ingmar Dassin et Joe Bergman, ce spectacle est pour vous!



jeudi 20H30
(28) MARS

FREQUÊNCIA

compagnie
Errância 

cirque **1h** **+12 ans**

Conception, écriture et
interprétation : **Leonardo Ferreira**
Assistance à la mise en scène : **Marie Seclet**
Création sonore : **Thomas Mirgaine**
Création lumière : **Solange Dinand**
Régie lumière : **Bruno Pillon**
Plasticien : **François Gilles**
Costume : **Romane Cassard**
Machinerie et accessoires :
Bertrand Duval



rencontre

Intérieur. De noir et de blanc. De verticales en horizontales. Un homme nous parle avec son corps de sa condition d'Homme. De passage. Ici. Là-bas. Au-delà peut-être.

Frequência évoque l'immortalité, le récit d'un « être », figure poétique et éternelle, inspirée par les grands portraits du cinéma muet.

Un voyage entre passé et futur, un prétexte pour nous transporter entre valeurs postmodernes et projections futuristes. Par son acrobatie au sol et au mât chinois, Leonardo Ferreira nous aspire dans un vortex chorégraphique et hypnotique.



Extérieur. Un mur.
Deux mondes.
Une micro-société fait
face à une menace.
Dystopie. Ou non.

jeudi 20H30

④ AVRIL

LES MÉRITANTS

compagnie
Scena Nostra

théâtre 2h +12 ans

Texte et mise en scène:
Julien Guyomard

Collaboration dramaturgique:

Damien Houssier et Elodie Vom Hofe
Avec: Xavier Berlioz, Julien Cigana,
Sol Espeche, Magaly Godenaire,
Damien Houssier, Renaud Triffault,
Elodie Vom Hofe

Scénographie: Camille Riquier
Création lumière: Alexandre Dujardin
Création sonore: Thomas Watteau

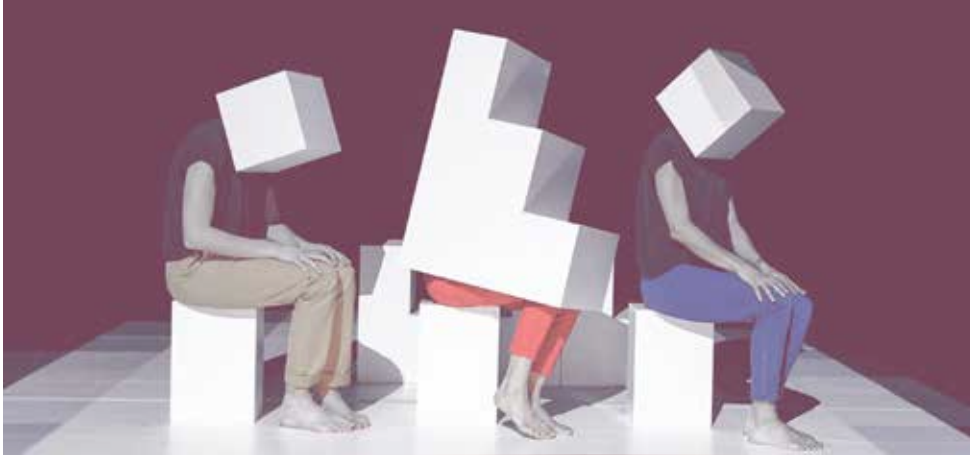
Costumes: Benjamin Moreau
Production: Agathe Perrault – LA KABANE
Administration: Catherine Forêt

Les Méritants est une comédie post-apocalypse zombie.

On y découvre les quelques humains survivants qui se sont retranchés et tentent de s'organiser pour refaire société avec leurs faibles moyens. Bien vite, les zombies frappent à la porte de l'abri mais se révèlent être bien loin de l'image que l'on a d'eux. Ils sont serviables et prêts à travailler pour le bien commun.

Il va alors falloir que les survivants composent avec ces « sous-vivants » et inventent un nouvel ordre social. Une notion pour faire le tri: le mérite.

Les Méritants questionne les rouages de la méritocratie. Une idéologie où le mérite individuel, l'ascenseur social et l'égalité des chances justifient à eux seuls la hiérarchisation sociale.



jeudi 18H30

11 AVRIL

+ séances scolaires

PROG. HB.
ZÉRO

ORMONE 

danse 35 min + 4 ans

Artistes chorégraphiques :
Alexandre Lipaux, Aurore Gruel,
Lucile Guin, Julie Barthélémy
Mapping vidéo : David Verlet
Création lumière et régie
générale : Floxel Barbelin
Création musicale : Hervé Birolini
Scénographie, accessoires,
costumes : Clémence Walle
Administratrice de production :
Aurélia Coleno Mourot
Diffusion et développement : Julie Gothuey
Communication : Iseult Clauzier

60


en famille

 Retrouvez les
« Hommes boîtes »
mercredi 10 avril à 16h
au marché couvert!

Intérieur. Trois hommes.
Ou femmes. Des cases
cubiques. Sur la tête.
Dans nos têtes. Comme
une lanterne magique
réinventée.

Avec une boîte sur la tête, il faut
toujours se réinventer pour se
repérer, se reconnaître et danser!

Au début de ce voyage inattendu
entre le jour et la nuit, les trois
héros se réveillent dans un espace
peuplé d'images et d'objets qui
stimulent les sens et la créativité.
Du jeu à la danse, l'exploration des
corps, des formes, des couleurs et
des sons nous embarquent dans
une aventure poétique et ludique.
Les Hommes-Boîtes sautent d'un
univers à un autre et déroulent
sous nos yeux le fil d'un monde
qu'ils inventent ensemble.

61




spectacle
au studio

 À 16h,
un goûter
est offert
aux enfants
(gratuit sur
réservation)!


en famille

Intérieur. Comme une chambre.
Le temps d'une récréation.
26 cubes en noir et blanc. 2 éléphants,
4 poissons, un serpent, un crocodile
et un papillon. Une fille et un garçon.

mercredi 9H+10H30+16H30

17 AVRIL

+ séances scolaires

Tout est
CHAMBOULÉ

compagnie
en attendant... 

théâtre 25 min +1 an

Avec: Simon Dusart et Emmanuelle Vein
ou Sarah Camus ou Sophie Dufouleur

26 cubes pour s'amuser, pour
construire et déconstruire.
Des cubes à déplacer, à porter.
Des cubes pour se cacher, pour
créer des images, des espaces
et des chemins.

Une fille et un garçon.
Deux joueurs qui s'amuse,nt,
Inventent et explorent!
Se découvrent.
Une traversée en duo.
Un jeu de construction où
les rôles parfois s'inversent.
Un abécédaire animalier pour
partager le plaisir du jeu.




hors-les-murs
→ lieu précisé
ultérieurement


rencontre


avertissement:
thème libertinage

Extérieur. Chaleur et moiteur.
L'équipe est en place.
Jeu ou match. Laissez-vous prendre
dans les filets de ces deux libertins.

jeudi 20H30

18 AVRIL

+ séances scolaires

LES LIAISONS DANGEREUSES SUR TOUJOURS MULTISPORTS

compagnie
ERd'O 

théâtre 1h30 + 12 ans

D'après : Choderlos de Laclous
Adaptation et mise en scène : Edith Amsellem
Avec : Éloïse Bloch, Marianne Houspie,
Anne Naudon, Rémy Rutovic,
Frédéric Schulz-Richard et Marie Vourtel
Création sonore et musique : Francis Ruggirello
Régie générale : William Burdet

Cette déesse et ce dieu du stade vont offrir au public ce qu'il y a de plus attrayant, ce qu'il y a de plus séduisant : leur intimité.

Ces deux stars entendent prouver la supériorité de leur esprit libre, en accomplissant leurs folles machinations. Par-delà toute valeur morale, mais sous le regard implacable d'un arbitre incorruptible, Valmont et Merteuil vont se mesurer l'un à l'autre et jouer la comédie, pour mieux assujettir leurs proies qui attendent sur la touche. Nos deux démiurges excellent dans l'art de la représentation. Leurs vies, menées comme un spectacle, n'ont de sens que sous les feux de la rampe et les applaudissements du public.

La pièce invite à observer la femme agir masquée dans la nuit de l'hypocrisie imposée par l'inégalité des sexes et questionne l'évolution des rapports femme-homme.

jeudi 18H30

16 MAI

+ séances scolaires

DANS CE MONDE - le tour du monde

Thomas Lebrun 

danse 1h + 6 ans

Chorégraphie: Thomas Lebrun

Avec: Maxime Aubert, Élodie Cottet,
Lucie Gemon et José Meireles

Musiques (selon le format):

Erik Satie, Lili Boniche, Boubacar Traoré,
Chœur de Femmes de Sofia & Zdravko Mihaylov,
Lev Knipper & Viktor Goussev, Ibrahim Keivo,
Nusrat Fateh Ali Khan, Mongol Band,
Ensemble Sakura, Hanoi Session Singers,
Alfredo Boloña, Jards Macalé, Hermanos Abalos,
Banda de Musica Municipal
de Santiago de Cuba, Philip Glass

Création lumière: Jean-Philippe Filleul

Création son: Mélodie Souquet

Costumes: Kite Vollard et Thomas Lebrun




en famille


rencontre

Extérieur. De pays en pays.
À deux ou à quatre. Formes.
Couleurs. Musique. Et Danse.
Evidemment.

Dans ce monde est un voyage musical dansé, porté par une écriture chorégraphique contemporaine et par un choix subtil de musiques du monde.

Que ce soient les tout-petits ou les grands-parents, sans oublier l'âge ingrat de l'adulte, tout le monde a besoin d'une trêve poétique pour oser voir le monde autrement, pas uniquement comme on nous impose de le voir, mais plutôt comme on aimerait le regarder. Laisser de la place à l'imaginaire, ne pas avoir peur du « beau » qui, de nos jours, deviendrait presque un « gros mot ».



25 → 28 JUIN 2024

Plusieurs rendez-vous vous seront proposés pour découvrir le travail de la compagnie! Retrouvez notamment l'installation «Diving in the leaves», des rencontres et des ateliers autour du livre «La mémoire de la forêt». Ce dernier a été mis en page par Timothée Gouraud (notre nouveau graphiste)!

samedi 19H30

29 JUIN

dans les BOIS

compagnie
Les Décisifs 

projet de territoire 1h + 6 ans

Conception: Clara Cornil et David Subal
Chorégraphie: Clara Cornil, Audrey Gaisan,
David Subal
Musique: Pierre Fruchard


spectacle
hors-les-murs
→ lieu secret
GRATUIT
réservation
obligatoire

Dans les bois est un acheminement vers une écoute, des perceptions, des présences.

Une expérience à la fois archaïque et actuelle de la présence au monde. Accueillir le milieu par les sens. Arpenter, disparaître, se laisser nommer par le paysage. Pratiquer la forêt. Laisser émerger l'invisible, les strates de l'Histoire et de l'Humanité...

En 2018, Clara et David débute le projet *Dans les bois* et retournent en forêt pour y retrouver une expérience archaïque de notre présence au monde, un acheminement vers une écoute, un milieu. Ainsi s'est construit un projet de territoire, anthropologique et chorégraphique, pour la forêt, qu'ils ont déplié durant trois ans, par le biais de résidences de recherche et de création.

Cinq formats artistiques pluridisciplinaires, interdépendants et complémentaires composent le projet porté par la compagnie Les Décisifs:

- *Dans les bois*: une pièce anthropologique et chorégraphique;
- *Les feuilles de la forêt*: des entretiens auprès des habitants;
- *L'essence des sens*: des ateliers d'explorations sensorielles en forêt
- *Diving in the leaves*: une installation
- *La mémoire de la forêt*: un livre

LES ÉCHAPPÉES

GRATUIT
réservation
conseillée

Soucieux de répondre à la demande d'une programmation gratuite et accessible entre amis ou collègues, les « concerts sandwich » évoluent et deviennent les « échappées » !

Trois premiers RDV cette saison, le mardi à 18h30, entre lecture et musique, un espace ménagé entre la sortie du travail et le dîner. L'occasion aussi de profiter d'un verre au Relax Bar en toute décontraction avec les artistes à l'issue du spectacle.

mardi 18H30

19 MARS

La Poésie n'est pas un luxe

compagnie Möbius-Band

Cette lecture musicale fait entendre des voix de poétesses trop peu lues ou trop peu connues. Des poétesses de différentes époques et de différentes cultures, qui se sont toutes emparées de la poésie pour livrer leurs sensations du monde et dont les écritures singulières laissent une grande place à l'émotion, au sensible, et à une certaine musicalité.

Mise en voix : Pauline Bourse

Avec : Mathilde Risse et Mélanie Loisel

Diffusion : Solène Maillet

Création collective avec les poèmes de : Sapphô, Louise Labé, Emily Dickinson, Louise de Vilmorin, Marina Tsvétaïeva, Charlotte Delbo, Andrée Chéhid, Audre Lorde, Kate Tempest, et la reprise du morceau *Strange Fruit* de Nina Simone.

lecture musicale 55 min +10 ans



mardi 18H30

16 AVRIL

Il était une fois la Forêt

compagnie Préface

Dans une langue pleine de couleurs, rythmée et musicale, pénétrons dans la forêt primaire européenne. L'auteur nous donne à la voir, à la toucher, à l'écouter, à la sentir et à la ressentir ; il nous donne à la comprendre et, ce faisant, il nous laisse suspendus dans un rêve éveillé.

Avec : Jean Waché et Sylvain Chiarelli

lecture musicale 1h15 +12 ans

mardi 18H30

28 MAI

TEXTURES

compagnies Roland furieux + Sound Track

Textures, celles qui émanent de nos improvisations où texte et son deviennent multiplicité infinie, à la fois matière unique et insaisissable épaisseurs. Nos improvisations synchrones, métissées, ciselées se constituent dans la chair du présent.

Avec : Patricia Dallio et Laëtitia Pitz

lecture musicale 1h +14 ans

les BISTROTS de pays

Le changement a parfois des airs de retour aux sources ! Parce que les bistrots ruraux constituent des lieux uniques de rencontre, de découverte et d'animation locale, le Nouveau Relax et le Syndicat Mixte du Pays de Chaumont renouent leur partenariat pour diffuser trois spectacles dans les trois Bistrots de Pays.

L'occasion de se retrouver, de partager un bon repas dans une ambiance joyeuse... et spectaculaire!

vendredi (27)
☞ dimanche (29)
OCTOBRE 20H

La Méthode Champenoise expliquée aux gens

compagnie Attention au(x) chien(s)

Martine Blancbaye, conférencière à ses heures perdues, vous invite à une promenade dans le vignoble qui produit sa boisson préférée : le Champagne. Elle aime tout dans le champagne : ses bulles fines, la joie qu'il met dans le cœur, ses vigneronns aussi, notamment un qu'elle a bien envie d'impressionner... Pour le séduire, elle a concocté une conférence pétillante où vous découvrirez l'histoire de ce nectar et les secrets de sa fabrication.

De et avec : Françoise Jimenez

théâtre (1h) +13 ans



vendredi (15)
☞ dimanche (17)

MARS 20H

Les Femmes ça fait PD ?

compagnie Unicode

Clin d'œil à la chanson de Serge Gainsbourg, écrite pour Régine, ce titre, non moins évocateur et négligemment provoquant, invite au débat. Autrice, performeuse et metteuse en scène, Anouck Hilbey, ex-créature du célèbre cabaret transformiste parisien Madame Arthur, traverse son époque avec cette nécessité de porter une parole sur des sujets encore tabous. Avec insolence et lucidité, le duo balaie l'histoire de la chanson française. Entre contre-culture et rébellion, le pouvoir des mots nous permettra-t-il de repartir sur des bases plus égalitaires ?

Conception, mise en scène et voix : Anouck Hilbey
Adaptation, chant et musique live : Axel Nadeau
Régie générale, lumières et son : Clara Pannet

musique (1h15) +12 ans



Tarifs et réservations directement auprès des bistrots :

↳ À La Bonne Franquette (Esnoaveux)
03 25 01 20 63

↳ Le Cantarel (Andelot-Blancheville)
03 25 01 31 13

↳ L'Europe (Bricon)
03 25 31 06 08

Crédits et mentions obligatoires

p.10 LA MÉTHODE CHAMPENOISE EXPLIQUÉE AUX GENS

■ Production : C^{ie} Attention
Au(x) Chien(s) ■ Coproduction :
MJC d'Aÿ ■ Avec le soutien
précieux de la Villa Bissinger
et des champagnes Stroebel.
© Photo : P. Rappeneau

p.12 MORTEL AMOUR

■ Production : Little Bros.
© Photo : DR

p.14 ET LA MER S'EST MISE À BRÛLER

■ Production : UNA ■ Copro-
duction : L'Avant Seine, Théâtre
de Colombes ■ CIRCa, Pôle
National Cirque, Auch Gers
Occitanie ■ Théâtre La Coupole
de Saint-Louis ■ Ville du Mans
& Pôle régional Cirque Le Mans
■ Espace Athic, Obernai ■
L'Atelier Culturel, Landerneau
Soutiens : Le Grand Logis, Bruz
■ Espace Germinal, Fosses
■ Réseau CirquEvolution ■
Centre Culturel Le Triskell,
Pont-l'Abbé ■ Théâtre de
Cornouaille – Scène nationale
de Quimper ■ L'association UNA
est soutenue par le DRAC de
Bretagne, de la Région Bretagne
et de la ville de Rennes au titre
de l'aide au projet 2021. ■ Avec
le soutien du dispositif d'aide
à l'insertion professionnelle
du Centre National des Arts
du Cirque. ■ Remerciements :
L'ensemble de l'équipe de la
C^{ie} UNA, Eve Bigel, Charly
Labourier, Paul Mennessier,
Georges Slowick, Louri Louarn,
Lauriane Petel, Nina Bocahut,
Jean-Louis Beauvieux, Estelle
Sämsön, Rose-Marie et Céline
Chérel, Alice Léonard-Pons,
Guillaume Fafiotte, Catherine
Verlaguet, Peggy Donck,
Saphia Loizeau, Dimitri Hiraux,
Mathieu Dorval, Ludovic
Moreau, l'équipe du Théâtre
du Phare, Ay-Roop, Théâtre
du Grand Logis, L'avant Seine
de Colombes, l'équipe de la
Bijoute, ainsi que l'ensemble
des institutions, lieux et

personnes qui ont supporté
le projet de prêt où du loin.

© Photo : Christophe
Raynaud de Lage

p.16 ET PUIS

■ Coproducteurs : MAC –
Scène Nationale de Créteil ■
Le Manège – Scène Nationale,
Maubeuge ■ Maison des Arts
du Léman, Thonon les bains ■
La Passerelle, Rixheim ■
CC Jean Houdremont ■ La
Courneuve et CD de la Seine-
Saint-Denis ■ La Méridienne
– Scène Conventiennée
– Théâtre de Lunéville ■
Théâtre Halle Roublot,
Fontenay-sous-Bois ■ Partena-
ires : Festival Mondial des
Théâtres de Marionnettes de
Charleville-Mézières ■ Opéra
National de Lyon ■ Ville de
Strasbourg ■ Schiltigheim
Culture ■ Agence Culturelle
Grand Est ■ La Minoterie
– Scène Conventiennée, Dijon
■ Le Point d'Eau, Ostwald ■
Le PréO, Oberhausbergen
■ L'Illiade, Illkirch-Graffen-
taden ■ Le Relais Culturel
d'Obernai 13e sens ■ Festival
TamTam St Paul/La Réunion
■ Espace 110, Illzach, Théâtre
de la Nacelle, communauté
urbaine Grand Paris Seine
& Oise. ■ La Soupe C^{ie}
est conventionnée par le
ministère de la Culture et de
la Communication – DRAC
Grand Est, la Région Grand
Est et la ville de Strasbourg.
© Photo : Raoul Gilibert

p.18 TOUCHE AIRE DE JEU(X)

■ Production : Production
Artenreel #1 – Spectacle
Vivant ■ Coproductions : TJP –
CDN Grand Est, Strasbourg ■
Lillico, Scène conventionnée
d'intérêt national en préfigu-
ration Art, Enfance, Jeunesse,
Rennes ■ Centre de Création
pour l'Enfance de Tinquoux
■ Maison des Arts, Lingosheim
■ La Passerelle, Rixheim ■
Relais Culturel de la Ville

d'Erstein ■ Le Créa, Kin-
gersheim ■ Festival Momix.

■ Soutien : Ministère de la
Culture DRAC Grand Est,
Région Grand-Est, Collectivité
Européenne d'Alsace, Ville
de Strasbourg, Taps – Théâtre
actuel et public de Strasbourg.
■ Avec le soutien du Fonds
SACD Musique de Scène, la
SACEM et la SPEDIDAM. ■
TOUCHE est soutenu par Le
TiGre, réseau Jeune Public
Grand Est (Lauréat de l'appel
à projet Les griffes du TiGre).
■ Il bénéficie de l'aide de
l'Agence culturelle Grand Est
au titre du dispositif « Tournée
de coopération ». ■
© Photo : Michel Grasso

p.20 SAGE COMME SINGE

■ Production : Victorie Music
© Photo : Alessandro Clemenza
ou Antoine Arrouyo

p.22 MARYVONNE

■ Soutiens : DRAC Grand Est,
La Filieuse, Théâtre Paris Villette,
Spedidam.
© Photo : DR

p.24 OUIIIII!

■ Production : Möbius-Band.
■ Avec le soutien de la DRAC
Centre-Val de Loire (Été Cultu-
rel), de la Région Centre-Val de
Loire (Aide à la création), de la
Préfecture Région Centre-Val
de Loire (action organisée avec
le concours financier de l'Etat),
de la DRAJES Centre-Val de
Loire (FDVA), du Conseil
Départemental d'Indre-et-Loire
et de la Ville de Tours. Avec
l'appui du Planning Familial
d'Indre et Loire. ■ Avec l'ac-
cueil en résidence plateau et
récoltes de l'EVs Rochepinard
- FOL 37 à Tours, du Collège
la Bruyère à Tours, du V.E.R.C.
de Tours, du 37ème Parallèle
de Mettray, de la Parenthèse
de Ballan-Miré, de l'Espace
Malraux de Joué-lès-Tours, du
Collège Philippe de Commynes
à Tours, du Lycée Vaucanson
à Tours, et du Lycée François
Rabelais à Chinon.

© Photo : Gabriela
Cais Burdmann

p.26 GO!

■ Production : Corps In Situ /
ARTEZIA asbl ■ Coproductions :
Escher Theater ■ Rotondes
Luxembourg ■ Cité Musicale,
Metz ■ Partenaires et soutiens :
TROIS C-L – Centre de Création
Chorégraphique luxembour-
geois ■ Région Grand Est ■
DRAC Grand Est ■ La Machine-
rie 54, Homécourt ■ Jojo Oulu
Dance Center ■ Vauban, École
et Lycée Français de Luxem-
bourg ■ Fondation Sommer ■
Théâtre du Marché aux Grains
de Bouxwiller ■ Karukera Ballet
Guadeloupe ■ Avec le soutien
financier du Ministère de la
Culture du Grand-Duché de
Luxembourg.

© Photo : Bohumil Kostorhyz

p.28 LES POSSÉDÉS D'ILLFURTH

■ Production : Munstrum
Théâtre ■ Coproductions :
La Filature – Scène Nationale
de Mulhouse & Scènes de
rue – Festival des Arts de la rue.
■ Avec le soutien de la Ville de
Mulhouse et de la Collectivité
européenne d'Alsace. ■ Le
Munstrum Théâtre est associé
à la Filature – Scène nationale
de Mulhouse ainsi qu'aux
projets du Théâtre Public de
Montreuil – Centre drama-
tique national, du TJP – CDN
Strasbourg-Grand Est et des
Célestins, Théâtre de Lyon. ■
La C^{ie} est conventionnée par la
DRAC Grand Est – Ministère de
la Culture & la Région Grand
Est. ■ Elle est soutenue par la
Ville de Mulhouse. ■ Le texte
du spectacle est disponible
aux éditions Les Solitaires
Intempéstifs.

© Photo : Jean-Louis Fernandez

p.30 L'ARAIGNÉE

■ Production : La Chair du
Monde ■ Coproductions :
Théâtre Ouvert ■ Centre
National des Dramaturgies
Contemporaines ■ Le NEST
– CDN transfrontalier de

Thionville-Grand Est ■ La Comédie de Béthune – Centre Dramatique National Hauts-de-France ■ Théâtre du Beauvaisis – Scène Nationale de Beauvais et l'aide à la reprise du (Nouveau)Relax), Théâtre de Chaumont ■ Avec le soutien de La Chartreuse de Ville-neuve-Lez-Avignon – Centre National des écritures du spectacle. Résidences: MA – Scène nationale, Pays de Montbéliard ■ Le NEST – CDN transfrontalier de Thionville Grand Est ■ Théâtre Paris Villette *Made in TPV* ■ La Chartreuse de Ville-neuve-Lez-Avignon – Centre National des écritures du spectacle ■ (Nouveau)Relax), Théâtre de Chaumont ■ La C^{ie} La Chair du Monde est conventionnée par le Ministère de la Culture – DRAC Grand Est et la Région Grand Est. ■ Ce spectacle bénéficie du soutien de la Charte d'aide à la mobilité signée par l'Agence culturelle Grand-Est. ©Photo: Christophe Raynaud de Lage

p.32 INDOMPTABLE

■ Production déléguée: La Poulie Production ■ Coproductions: Comédie de Colmar – CDN Grand Est Alsace ■ Théâtre de la Coupole à Saint-Louis ■ CREA Festival Momix, Scène conventionnée d'intérêt national art et enfance à Kingersheim ■ Le Vélo Théâtre, Scène conventionnée pour le croisement des arts et des sciences à Apt. Soutiens: DRAC Grand Est ■ Région Grand Est ■ Ville de Strasbourg ■ SPEDIDAM ■ Festival Scènes d'automne en Alsace ■ TJP – CDN Strasbourg Grand Est ■ Une première phase de résidence a été financée par le GIP-ACMISA et la DRAC Grand Est au sein d'un établissement scolaire du Haut Rhin. ©Photo: Vladimir Lutz

p.34 FACÉTIES

■ Production: FB 451 ■ Coproductions: Escher Theater (Luxembourg) ■

Le Trident – Scène nationale de Cherbourg-en-Cotentin ■ Théâtre de Châtillon ■ Théâtre des Bergeries de Noisy-le-Sec ■ Accueil studio de VIADANSE – CCN Bourgogne Franche-Comté à Belfort ■ La Commanderie – Mission danse de Saint-Quentin-en-Yvelines ■ Plateaux du Groupe Geste(s), Lauréat 2020 ■ Coproduction et résidence de création: Le Théâtre – Scène nationale de Mâcon Val de Saône. Aide à la résidence de création: Le Trident – Scène nationale de Cherbourg-en-Cotentin ■ Soutiens: SPEDIDAM ■ Région Île-de-France ■ ADAMI ■ Centre des bords de Marne – Le Perreux-sur-Marne ■ Arts Vivants en Vaucluse, Centre départemental de Rasteau ■ Théâtre Chevilly-Larue André Malraux Mise à disposition de studios: Théâtre des Bergeries de Noisy-le-Sec ■ La Briqueterie – CDCN du Val-de-Marne ■ CCN de Créteil et du Val-de-Marne, C^{ie} Käfig ■ Atelier de Paris – Centre de développement chorégraphique national ■ Micadanses ■ LE CENTQUATRE, Paris ■ ©Photo: Patrick Berger

p.36 DES JAMBES POUR UNE SIRÈNE

■ Production: Vita Nova ■ Coproduction: Théâtre de la Ville, Paris ■ Le Grand T, Nantes ■ CDN Les Illets à Montluçon (en cours) ■ Coréalisation: Les plateaux Sauvages, Paris ■ Soutien: La Fonderie, Le Mans. Vita Nova est soutenue par le Ministère de la Culture, DRAC Île-de-France. ©Photo: Lazare

p.38 BLEUENN & ROZÆ / PATCHWORK

■ Production: Serres Chaudes ■ Accueils en résidences: La Métive, Moutier-d'Ahun ■ L'Alliage, Olivet ■ L'Atelier à Spectacle, Vernouillet ■ L'Echalier, Saint-Agil ■

CDN d'Orléans ■ Théâtre de la Tête Noire – SCIN, Saran ■ (Nouveau)Relax), Théâtre de Chaumont ■ Coproductions: La Métive, Moutier-d'Ahun ■ L'Atelier à Spectacle, Vernouillet ■ L'Echalier, Saint-Agil ■ Théâtre de la Tête Noire – SCIN, Saran ■ (Nouveau)Relax), Théâtre de Chaumont ■ Les Mécanos de la Générale ■ Subventions: Aide au compagnonnage auteur-ice DRAC 2021-2023 ■ Aide au projet DRAC 2023 ■ Aide à la création, Région Centre Val-de-Loire 2023 ■ Parcours de Production Solidaire, Région Centre Val-de-Loire 2022 ■ Institut Français, Région Centre Val de Loire 2021 ■ Ville d'Orléans 2021-2023 ■ La C^{ie} SERRES CHAUTES est soutenue par le Théâtre de la Tête Noire – Scène Conventionnée d'Intérêt National. ■ Coraline Cauchi est artiste associée au (Nouveau)Relax), Théâtre de Chaumont. ■ Remerciements à Eduart Cekoja et Elkierd Deliu. ©Photo: Romain Etienne

p.40 CANTIQUE QUANTIQUE

■ Production: Fantôme ■ Coréalisation: La vie brève – Théâtre de l'Aquarium ■ Coproductions et soutiens: Théâtre de Vanves ■ Festival Théâtre Rate, Eymoutiers ■ La vie brève – Théâtre de l'Aquarium, Paris ■ Comédie de Colmar – CDN ■ Agence culturelle Grand Est ■ DRAC Grand Est ■ Région Grand Est. ©Photo: Simon Gosselin

p.42 LE RENARD DE L'HISTOIRE

■ Production: Fantôme ■ Coproduction: TJP – CDN Strasbourg Grand Est ■ CCAM Scène nationale de Vandœuvre-Les-Nancy ■ (Nouveau)Relax), Théâtre de Chaumont ■ Soutiens et résidences: Laboratoires d'Aubervilliers ■ Théâtre du Marché aux Grains à Bouxwiller ■ NEST – CDN de Thionville ■ Boom'structure – Pôle chorégraphique de Clermont-Ferrand ■ Théâtre de

Poche à Hédé – Scène de territoire pour le théâtre – Bretagne romantique et Val d'Ille-Aubigné ■ Agence culturelle Grand Est ■ Région Grand Est ■ Ville de Strasbourg ■ Antoine Cegarra est artiste associé au projet du (Nouveau)Relax), Théâtre de Chaumont pour 4 ans à compter de janvier 2023, et à la Scène Nationale de Chambéry, à compter de septembre 2023. ©Photo: Laetitia Piccarreta

p.44 ENCOMBRANT(S)

■ Production: C^{ie} Soliloque – le chant du fond ■ Coproductions: (Nouveau)Relax), Théâtre de Chaumont ■ Antre Peaux ■ L'Atelier de Fabrique Artistique du Cher: le Carroi, la Carrosserie Mesnier, le Luisant ■ La Communauté de Communes Berry Grand Sud – Ville de Loches ■ Soutiens: La DRAC Centre Val de Loire ■ La Région Centre Val de Loire ■ Le Département du Cher ■ Les Ateliers Médicis ■ Orléans Métropole ■ Le 108 ■ L'Abbaye de Noirlac ■ Le Théâtre des Illets – CDN de Montluçon ■ Les Ateliers de construction de la Maison de la Culture de Bourges ©Photo: Adrien Bailly

p.46 LES PETITS TOUTS

■ Production: C^{ie} Blablaproductions ■ Coproductions: Domaine d'Ô – Métropole de Montpellier ■ Théâtre Jean Vilar, Montpellier ■ Montpellier 3M ■ Accueils en résidence: Maison des chœurs, Montpellier ■ Domaine d'Ô, Montpellier ■ Théâtre La Vista, Montpellier ■ Chai du Terral, St Jean de Vedas ■ Théâtre de marionnettes de Belfort ■ Théâtre Samuel Bassaget Mauguio ■ Théâtre Maria Callas Juvignac ■ Espace La Bascule, Tauves ■ La Krêche Mauguio ■ Espace Cassel, Le Grau du Roi. ©Photo: Sylvie Goussopoulos

p.48 LA LÉGENDE DE LA FEMME OISEAU

■ Coproductions : Neôme, La Bouche d'Air, Nantes ■ Les Bains Douches, Lignières ■ Avec le soutien du CNM.
© Photo : David Desreumaux

p.50 LA DIVERSITÉ EST-ELLE UNE VARIABLE D'AJUSTEMENT...

■ Production : La C^{ie} du Double ■ Avec le soutien des Plateaux Sauvages et du Collectif À mots découverts. ■ Amine Adjina et Émilie Prévosteau sont artistes associés à la Halle aux Grains, Scène nationale de Blois et artistes complices à la Scène nationale d'Angoulême depuis septembre 2020. ■ Ils sont également associés à Malakoff scène nationale, Théâtre 71. ■ La C^{ie} du Double fait partie de la fabrique pluridisciplinaire CAP Étoile financée par la Région Île-de-France, le Conseil départemental de la Seine-Saint-Denis, et la ville de Montreuil. ■ La C^{ie} du Double est membre du 108 – lieu collectif d'expérimentation artistique et culturel – financé par la Ville d'Orléans, la Région Centre-Val de Loire, le Ministère de la Culture et la préfecture du Loiret. ■ La C^{ie} du Double est conventionnée par la Région Centre-Val de Loire depuis 2019 et par la DRAC Centre-Val de Loire depuis 2021.
© Photo : Géraldine Aresteau

p.52 FORT

■ Production : C^{ie} La Meute – Los Muchachos Production ■ Coproductions : Les Bords de Scènes - Grand-Orly Seine Bièvre ■ Le Prato, Pôle National Cirque, Lille ■ Archaos, Pôle National Cirque, Marseille Méditerranée ■ Le Plongeoir Cité du Cirque, Le Mans ■ Espace Périphérique (Mairie de Paris, Parc de la Villette) ■ Cirk'Eole, Montigny-les-Metz ■ Le CRABB, Biscarrosse. ■ Avec le soutien de La Cascade, Pôle National Cirque, Bourg-Saint-Andéol ■ Le Pôle Arts en

Circulation, Le Revest-Les-Eaux ■ Scène Nationale d'Aubusson, Théâtre Jean Lurçat ■ 3T, Scène Conventionnée de Châtelleraut ■ Théâtre de Sartrouville et des Yvelines – Centre dramatique national ■ LeVA Pop Circus Auch. ■ Avec l'aide de l'État, du Préfet de la région Hauts-de-France, de la Région Hauts-de-France et de la Ville de Lille. ■ Aide à la création des arts du cirque 2022 – DGCA.

© Photo : Jean-Marc Héliès

p.54 MARIÁJ EN CHONSONS

© Photo : Pascal Ito

p.56 FREQUÊNCIA

■ Coproducteurs et Soutiens : Pôle Spectacle Vivant, Communauté d'Agglomération de Saint-Dié-des-Vosges ■ Archaos, Pôle National Cirque, Marseille ■ Le Palc – Pôle National Cirque Châlons-en-Champagne ■ Transversales, Scène Conventionnée Cirque, Verdun ■ La Machinerie 54, Homécourt ■ Teatro Municipal Porto + C^{ie} Erva Daninha (PT) ■ Centro Cultural Malaposta / Minutos Redondos CM Odivelas, Lisbonne (PT) ■ Bússola e Teatro Municipal 23 Milhas ■ Festival LEMÉ, Ilhavo, Aveiro (PT) ■ Direção-Geral das Artes (PT) ■ Réseau Grand Ciel ■ Agence Culturelle Grand-Est ■ DRAC Grand-Est ■ Conseil Régional Grand-Est ■ Conseil Départemental des Vosges

© Photo : Emmanuel Pierrot

p.58 LES MÉRITANTS

■ Production : Scena Nostra ■ Coproduction : Nanterre-Amandiers – Centre Dramatique National ■ Théâtre Roger Barat ■ Escape Marcel Carné ■ Nouveau Relax, Théâtre de Chaumont ■ Avec le soutien du Théâtre de la Tempête, du PIVO Pôle Itinérant en Val d'Oise, Scène Conventionnée Art en Territoire, de la DRAC Île-de-France. ■ La C^{ie} Scena Nostra est soutenue par la Région Île-de-France au titre

de la Permanence Artistique et Culturelle. © Photo : DR

p.60 PROG.HB.ZÉRO

■ Production : ORMONE ■ Coproductions : Le Manège, Scène nationale de Reims ■ L'Arsenal, Cité musicale de Metz ■ Accueils en résidence : de la Machinerie 54 – Scène conventionnée d'intérêt national d'Homécourt (art et création) ■ Soutiens : DRAC Grand Est ■ Région Grand Est ■ Ville de Nancy ■ Résidence de création au Théâtre De Mon Désert.

© Photo : Arnaud Husenot

p.62 TOUT EST CHAMBOULE

■ Coproductions : La Passerelle, Rixheim ■ MA scène nationale – Pays de Montbéliard ■ Côté Cour Scène conventionnée Art, enfance, jeunesse ■ Maison des Arts du Léman, Thonon-Évian-Publier ■ Avec le soutien de la ville de Quetigny et l'Écrin – Talant. ■ Avec l'aide du Conseil départemental de la Côte-d'Or. ■ La C^{ie} est conventionnée par le Conseil régional de Bourgogne-Franche-Comté et la Ville de Dijon.

© Photo : Vincent Arbelet

p.64 LES LIAISONS DANGEREUSES SUR TERRAIN MULTISPORTS

■ Coproduction : Festival Scènes de Rue (Mulhouse) ■ Soutiens : Région Sud PACA ■ Département des Bouches-du-Rhône ■ La Ville de Marseille en partenariat avec le Comité Départemental de Tennis 13 ■ Karwan, Marseille ■ La Distillerie ■ Théâtre Comoedia, Aubagne ■ Aide à la reprise : La Passerelle Scène Nationale de Gap et des Alpes du Sud ■ La C^{ie} ERD'O est conventionnée par le Ministère de la Culture – DRAC PACA.

© Photo : Gilles Deluermoz

p.66 DANS CE MONDE – LE TOUR DU MONDE

■ Production : Centre choré-

graphique national de Tours. ■ Coproduction : La Rampe La Ponatière, scène conventionnée d'Échirolles ■ Les 3T, Scène conventionnée de Châtelleraut. ■ Production réalisée grâce au soutien de la SPEDIDAM. ■ Résidence La Pratique, Atelier de fabrique artistique, Vatan, Région Centre-Val de Loire.

© Photo : Frédéric Iovino

p.68 DANS LES BOIS

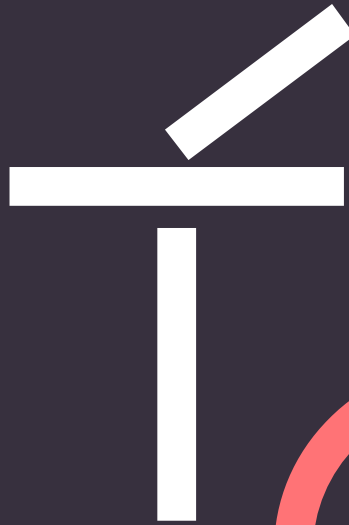
■ Production : Les Décisifs ■ Avec le soutien en résidence et coproduction de Format – Ardèche en partenariat avec le Conseil départemental d'Ardèche dans le cadre du dispositif Itinérances, Sur le Sentier des Lauzes, la FRAPNA Ardèche, La Nouvelle manufacture et le Parc Naturel Régional des Monts d'Ardèche. ■ En partenariat avec le Parc national des forêts, l'ONF, la Maison Laurentine. ■ Avec le soutien de Césaré – Centre national de création musicale à Reims.
© Photo : R.Mudler

p.71 TEXTURES

■ Production : C^{ie} Roland furieux et Sound Track. ■ Producteur délégué : C^{ie} Roland furieux. ■ Soutiens : La Machinerie 54 ■ Centre culturel Pablo Picasso à Homécourt ■ Césaré – CNCM de Reims ■ Ville de Chaumont

p.73 LES FEMMES ÇA FAIT PD ?

■ Production : Unicode. ■ Coproduction : Scène Nationale d'Orléans – VPK au Volapük. ■ Soutiens : L'Astrolabe ■ Le Chato'Do ■ La Halle aux Grains ■ Les Bains Douches ■ Le Temps Machine ■ La Scène Nationale 61 ■ Le Bouillon ■ La Région Centre-Val de Loire ■ La DRAC Centre-Val de Loire ■ Ville d'Orléans ■ La Sacem ■ Remerciements : Estelle Gautier, Jacky Tadeoni



Suivez
toute notre
actualité!

Abonnez-
vous à la
newsletter!

Le théâtre

Découvrir le monde du spectacle vivant, c'est assister à des représentations, mais aussi rencontrer l'équipe et découvrir les coulisses du lieu!

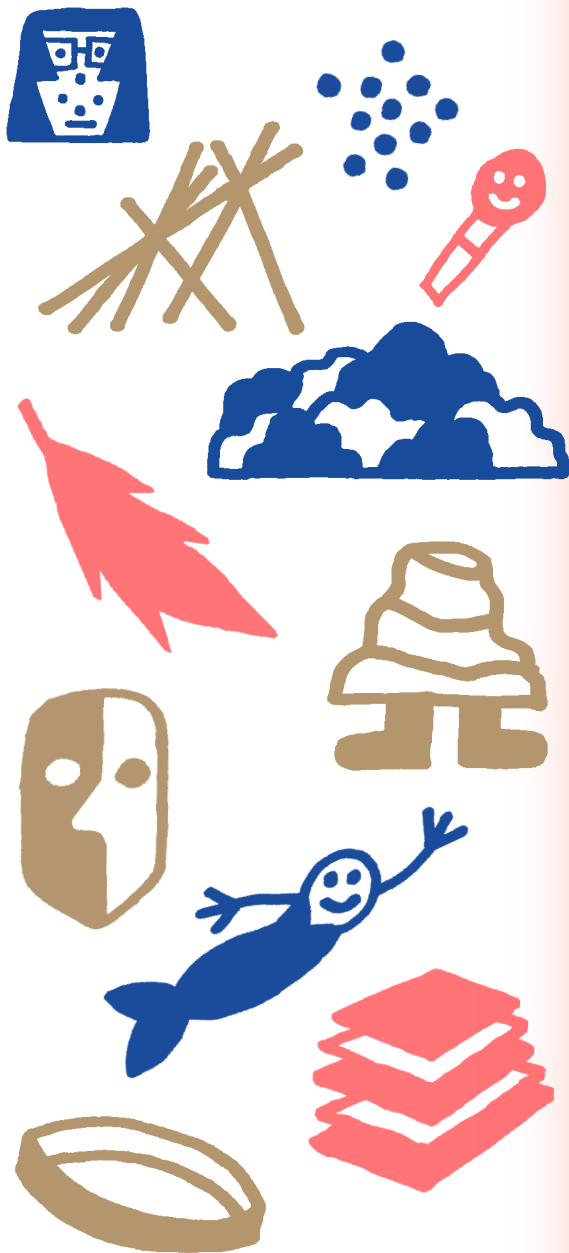
Du théâtre en bois du patronage des abbés Pierre et Charles Durand en 1895 au cinéma d'après-guerre de 1963, le théâtre n'a cessé d'être un lieu de culture à travers les générations. Fort de cet héritage, le Nouveau Relax est inauguré en 2005 et devient « Scène Conventionnée » en 2007. Plusieurs espaces permettent aujourd'hui d'accueillir spectateurs et artistes :

- la Grande Salle
- le Relax Bar
- le Studio
- la Maison d'artistes

L'ensemble de ces espaces permettent des conditions de travail favorables à la création mais aussi à la rencontre 🗨️.

Après quasiment chaque spectacle, vous pouvez rencontrer l'équipe artistique et technique au bar. D'autres formats de rencontre vous seront également proposés tout au long de l'année (sortie de résidence, visite d'atelier, petit-déjeuner...).





Découvrez

les coulisses

Le Nouveau Relax
propose régulièrement
des visites du théâtre.

GRATUIT
sur réservation

De la régie aux loges en passant par le plateau, les coulisses d'une scène de théâtre n'auront plus de secrets pour vous !

Laissez-vous guider et découvrez les mécanismes techniques (lumière, son, décors...) ainsi que les histoires et légendes qui ont façonné le théâtre.

Rencontrez

l'équipe !

Rémi Sabau **Direction**
Pascal Esseu **Administration**
Jean-Claude Prosper
& Rémi Masson **Technique**
Joanna Decourtieux, Bérangère Esprit,
Mathilde Ouvrard, Agathe Lepetit **Avec vous**

Cette équipe permanente est régulièrement complétée par des intermittents : Maud Clivio, Nicolas Colson, Paul Galeron, Evan Godefroy, Jeny Provin... Merci aussi à Anaïs Collignon.

Les spectacles

maison

Depuis son ouverture, le Nouveau Relax développe un projet artistique et culturel visant à soutenir la création  contemporaine et pluridisciplinaire (théâtre, danse, cirque et musique). Intégré dans un écosystème, aux côtés de scènes labellisées et conventionnées, le Nouveau Relax travaille en réseau pour permettre l'émergence d'équipes et de projets artistiques en région Grand Est et au-delà.

L'année 2024 verra le Nouveau Relax obtenir à nouveau l'appellation « Scène conventionnée d'Intérêt National – Art et Création » dans le cadre d'un projet sur quatre ans visant le développement sur l'ensemble du territoire pour permettre une appellation « Art en territoire » d'ici 2028.

Dernièrement, le **Nouveau Relax** a co-produit :

⊕ *Le Renard de l'histoire*
(Fantôme / Antoine Cegarra)

⊕ *Grains*
(C^{ie} Simon Feltz / Simon Feltz)

⊕ *Planètes*
(L'Octogonale / Jérôme Brabant)

⊕ *Bleuenn & Rozæ / patchwork*
(Serres chaudes / Coraline Cauchi)

⊕ *Encombrant(s)* (Soliloque –
le chant du fond / Estelle Bezault)

⊕ *Les Méritants*
(Scena Nostra / Julien Guyomard
et Elodie Vom Hofe)

⊕ *Le Dîner chez les Français
de Valéry Giscard d'Estaing*
(C^{ie} des Animaux en paradis /
Léo Cohen-Paperman)

⊕ *Tous les Dragons*
(Les Habitantes / Camille Berthelot)

⊕ *Sourire est une bataille*
(Pardes Rimonim / Amandine Truffly
et Bertrand Sinapi)

Le **Nouveau Relax** a également
aidé à la reprise :

⊕ *L'Araignée*
(La Chair du monde / Charlotte Lagrange)

Le **Nouveau Relax** a également soutenu :
⊕ *Dieux que ne suis-je assise
à l'ombre des forêts*

(C^{ie} Claire Sergent / Chloé Brugnion
et Maxime Kerzanet)

⊕ *Continuez toujours tout droit*
(Collectif Sirènes / Marie Roth & Élise Roy)

⊕ *(Quatre fois) Vingt ans...*

(C^{ie} Dame Atrox / Emma Noël)

⊕ *Fabulous Fab*
(C^{ie} Grain de Sel / Aurélien Lorgnier)

ainsi que le travail de Céline Bardin
et Juliette Nier.

Les artistes associés

Pour permettre l'accompagnement dans la durée et ouvrir la possibilité de réelles rencontres avec vous, ce sont **AA** huit artistes qui sont associés au Nouveau Relax pour une durée de 4 ans, jusqu'en 2027.

Bénéficiant des moyens techniques et de production de manière prioritaire, ils sont également accompagnés dans leurs réflexions artistiques, de structuration et de diffusion.



Emily Evans
Compagnie Brûlante
Région Grand Est



Pauline Bourse
Compagnie
Möbius-Band
Région Centre
- Val de Loire



David Séchaud
Compagnie
Placement libre
Région Grand Est



Gingolph Gateau
Compagnie
Gingolph Gateau
Région Grand Est



Coraline Cauchi
Compagnie
Serres Chaudes
Région Centre
- Val de Loire



Antoine Cegarra
Compagnie Fantôme
Région Centre
- Val de Loire



Estelle Bezault
Compagnie Soliloque
- le chant du fond
Région Centre
- Val de Loire



Charlotte Lagrange
Compagnie
La chair du monde
Région Grand Est

Emily Evans, Pauline Bourse,
David Séchaud et Gingolph Gateau
bénéficieront cette saison d'une
résidence de recherche.

Au tout début d'un projet, ces résidences permettent de bénéficier d'un lieu équipé, d'un hébergement et d'un apport financier assurant la rémunération de l'équipe du spectacle pour poser des fondations solides. Le spectacle n'en sera que meilleur lorsque l'équipe reviendra en résidence de création dans un an!

Les partenaires

Le Nouveau Relax est financé par la Ville de Chaumont. Il reçoit le soutien du Ministère de la Culture – DRAC Grand-Est, de la Région Grand-Est, du Conseil départemental de la Haute-Marne, du Syndicat Mixte du Pays de Chaumont, de l'Office National de Diffusion Artistique et de l'Agence Culturelle Grand Est.

Le **Nouveau Relax** est :

- ⊕ adhérent au Syndicat National des Scènes Publiques ;
- ⊕ adhérent à Arts Vivants 52, association départementale de développement du spectacle vivant en Haute-Marne ;
 - ⊕ membre de Quint'Est – Réseau de diffusion du spectacle vivant, acteur de la circulation des œuvres dans le Grand-Est et la Bourgogne Franche-Comté ;
- ⊕ membre du réseau Grand CIEL, acteur de la structuration et du développement du cirque dans la région Grand Est ;
 - ⊕ partenaire de L'Estdanse, réseau de production et de diffusion regroupant treize structures œuvrant dans le domaine de la danse en région Grand-Est.

Tout au long de l'année, le Nouveau Relax noue des partenariats pour permettre la réalisation de projets ambitieux pour le territoire et ses habitants.

Si le Nouveau Relax est un établissement autonome depuis 2019, il n'en demeure pas moins un partenaire important de la **Direction des Politiques Culturelles** de la Ville de Chaumont, notamment dans le cadre des saisons saisonsculturelleschaumont.fr.

Le Nouveau Relax œuvre également aux côtés de l'association **Fugue à l'Opéra** pour permettre la diffusion de la musique classique et de l'art lyrique ainsi qu'aux côtés de la **MJC de Chaumont** afin de favoriser la pratique culturelle des jeunes.

Le Nouveau Relax, c'est bien plus qu'un lieu. C'est une ressource à la fois **artistique et technique** ainsi qu'une expertise dans la conduite de projets servant l'ensemble du territoire : **REJOIGNEZ-NOUS!**

Billetterie

↻ Ouverture de la billetterie
le 6 septembre

● en ligne

Réservez vos places, vos abonnements
et offres directement en ligne sur notre
site :

🌐 www.lenouveaurelax.fr

● sur place (hors jours fériés, ponts et vacances scolaires)

- ➡ du mardi au vendredi de 16^H à 18^H
- ➡ 1^H avant le début des représentations
- ➡ Toute la saison sur RDV, selon vos disponibilités

● par téléphone : 03 25 01 68 80

Du mardi au vendredi de 14^H à 18^H,
du 6 septembre au 30 juin.

NOUVEAU

Le placement est maintenant libre !
Accès en salle 15 minutes avant le début
de la représentation.

Ouverture du Relax Bar et de la billetterie
à 19h30 les soirs de spectacles.

Règlement

Par chèque, espèces,
carte bancaire,
Chèques Culture,
Chèque Vacances,
Carte Jeun'Est
(15-29 ans).

Échange & remboursement

Les billets sont rembour-
sables uniquement en
cas d'annulation du
spectacle. En cas
d'empêchement, les
billets sont échangeables
pour un autre spectacle,
dans la limite des places
disponibles.

	Billets à l'unité	Abo 5+ 5 spectacles minimum	Abo 10+ 10 spectacles minimum	Abo 15+ 15 spectacles minimum
Tarif plein	15 €	9 € la place	7 € la place	5 € la place
Tarif réduit*	9 €	6 € la place	5 € la place	4 € la place
Tarif jeune (15-29)	5 €	* Demandeurs d'emploi, bénéficiaires RSA, ASPA, AAH et ASS (justificatif demandé), titulaires de la carte familiale de A à E, membres CNAS, professionnels du spectacle et étudiants de plus de 30 ans.		
Tarif enfant (-15)	4 €			

Groupes Des tarifs spécifiques sont proposés pour les groupes, les CSE (COMITÉS D'ENTREPRISE), les mutualistes VYV (EX MGEN), les associations et les établissements scolaires.

En famille Lorsque vous accompagnez un enfant à un spectacle mentionné « en famille » 😊😊, vous bénéficiez d'un tarif adulte avantageux.

➡ L'achat d'une place « Enfant de moins de 15 ans » à 4 € vous permet d'accéder au tarif spécifique « Offre en famille – Billet adulte » à 9 € (ou à 6 € si vous bénéficiez du tarif réduit).

➡ Un atelier gratuit vous sera proposé au cours de la saison. Surveillez votre boîte mail!

BONS CADEAUX

Envie de faire plaisir ?

Offrez des places de spectacle!

3 formules pour tous les budgets :

CARTES CADEAUX de 15, 20
ou 30 €.

15-29 ans et étudiants Le Nouveau Relax propose un tarif à 5 € pour tous les spectacles pour les 15-29 ans!

Et si vous êtes étudiant, des offres spécifiques vous sont réservées en partenariat avec le Service Universitaire d'Action Culturelle Université de Reims Champagne-Ardenne ^(SUAC) et le Centre régional des œuvres universitaires et scolaires de Reims ^(CROUS).

Pass Culture Vous avez entre 15 et 18 ans? Le pass Culture vous permet de disposer d'un montant de 30 € à 300 € selon votre âge pour acheter vos places de spectacle ou participer à un atelier.

🔗 pass.culture.fr

Jeun'Est Vous avez entre 15 et 29 ans et habitez dans la région Grand Est? La carte Jeun'Est vous permet de bénéficier de nombreux avantages, dont quatre fois 5 € pour le spectacle vivant.

🔗 www.jeunest.fr



contact@lenouvearelux.fr
billetterie@lenouvearelux.fr


🔗 www.lenouvearelux.fr
03 25 01 68 80

Bon à savoir

Accessibilité Des places sont réservées aux personnes à mobilité réduite. Pensez à nous prévenir lors de la réservation pour vous guider au mieux lors du placement en salle.

En cas de retard Les spectacles commencent à l'heure et l'accès en salle après le début de la représentation ne peut être garanti.

Liste d'attente Un spectacle affiche complet? Inscrivez-vous sur la liste d'attente et vous serez averti si une place se libère.

Avertissement Certains spectacles présentent des scènes qui peuvent heurter la sensibilité de chacun (nudité, stroboscope...). Veuillez à consulter la fiche du spectacle  et suivre les recommandations.

Confort en salle Les téléphones doivent être éteints pendant toute la durée de la représentation. Merci de ne pas photographier, filmer ou enregistrer le spectacle, pour le confort des artistes, de la technique et des autres spectateurs.

Responsable de la publication :

Rémi Sabau

Coordination de la publication :

Joanna Decourtieux

Rédaction : Rémi Sabau

Relecture : Anaïs Collignon,
Joanna Decourtieux, Bérangère

Esprit et Mathilde Ouvrard

Conception graphique :

Fabrication Maison (Timothée Gouraud)

Impression : Ott Imprimeurs

(Wasselonne, 67)

Textes composés en caractères

Repro (Dinamo) et Häuser (SM)

et imprimés sur papiers Fedrigoni

Splendorlux et Oikos (recyclé).

© Photo (édito) :

Christophe Dormoy

LE NOUVEAU RELAX

RCS CHAUMONT

844697961

Licences :

PLATESV-R-2023-2225

PLATESV-R-2022-004129

PLATESV-R-2022-004130



PRÉFET
DE LA RÉGION
GRAND EST

Grand Est
ALLENCE COMMERCIALE-INDUSTRIELLE-LOGISTIQUE
L'Europe s'avante chez nous

Haute
Marne
le Département

Liberté
Égalité
Fraternité



PAYS DE
CHAUMONT
syndicat mixte



agence
culturelle
grand est

Haute
Marne
Arts vivants 52



QUINT'EST
FESTIVAL
SPECTACLES VIVANTS
BOURGOGNE
FRANCO-COMTE
GRAND-EST



GRAND
EST
CIEL

CIRQUE
EN LIENS
GRAND EST

L'estdanse

Partenaires médias :



3 grand est

hlmquotidien

Voix
de la Haute-Marne

l'affranchi

Bulletin d'abonnement

Un peu, beaucoup ou passionnément ?
Avec plus de 30 spectacles dont 27 payants, l'offre du Nouveau Relax est importante et variée. Pour en profiter pleinement, pensez à l'abonnement !

Plusieurs formules s'offrent à vous :

ABO 5+ (à partir de 5 spectacles)

ABO 10+ (à partir de 10 spectacles)

ABO 15+ (à partir de 15 spectacles)

Tout au long de la saison, vous pouvez ajouter des spectacles au même tarif que celui de votre abonnement. Flexible, votre abonnement intègre des contremarques (à échanger contre un spectacle plus tard) et vos billets sont échangeables dans la limite des places disponibles.

Être abonné, c'est également recevoir la brochure de saison en avant-première, bénéficier d'offres privilégiées (visite guidée et rencontres intimistes avec des artistes tout au long de la saison) et recevoir des cadeaux à l'image du Nouveau Relax. Par exemple, une consommation vous sera offerte au bar pour tout ABO 10+ et plus. Une affiche de la saison vous sera offerte pour tout ABO 15+.

Parrainage : 1 place offerte si vous parrainez un nouvel abonné !

Responsable de la publication:

Rémi Sabau

Coordination de la publication:

Joanna Decourtieux

Rédaction : Rémi Sabau

Relecture : Anaïs Collignon,

Joanna Decourtieux, Bérangère

Esprit et Mathilde Ouvrard

Conception graphique :

Fabrication Maison (Timothée Gouraud)

Impression : Ott Imprimeurs

(Wasselonne, 67)

Textes composés en caractères
Repro (Dinamo) et Häuser (SM)
et imprimés sur papiers Fedrigoni
Splendorlux et Oikos (recyclé).

© Photo (édito):

Christophe Dormoy

LE NOUVEAU RELAX

RCS CHAUMONT

844697961

Licences:

PLATESV-R-2023-2225

PLATESV-R-2022-004129

PLATESV-R-2022-004130



Partenaires médias:



① Remplissez vos coordonnées

Madame Monsieur

Nom :

Prénom :

Adresse :

Code postal :

Ville :

Téléphone :

E-mail :

Je souhaite recevoir l'actualité du théâtre !

En cochant cette case, vous acceptez de recevoir la newsletter du Nouveau Relax. Vous pouvez vous désabonner à tout moment. Votre adresse nous permet également de vous faire part d'éventuels changements de programme et ne sera pas communiqué à des tiers.

② Sélectionnez votre formule

ABO 5+ (5 spectacles et +)

9 € (tarif plein) la place ou 6 € (tarif réduit)

ABO 10+ (10 spectacles et +)

7 € (tarif plein) la place ou 5 € (tarif réduit)

ABO 15+ (15 spectacles et +)

5 € (tarif plein) la place ou 4 € (tarif réduit)

③ Remplissez

le tableau au dos

① Sélectionnez vos spectacles en cochant la date et l'heure choisies

② Inscrivez le montant de votre tarif par spectacle (plein ou réduit)

③ Calculez le coût total de votre abonnement

④ Rendez-vous sur place aux heures d'ouverture de la billetterie (ou sur rendez-vous) pour finaliser et régler votre abonnement !

Vous pouvez également envoyer votre formulaire et une copie de votre justificatif le cas échéant, accompagnés de votre règlement (chèque à l'ordre du Nouveau Relax) par courrier à :

SERVICE BILLETTERIE Le Nouveau Relax –
15^{bis} rue Lévy-Alphandery – 52000 Chaumont



Responsable de la publication:

Rémi Sabau

Coordination de la publication:

Joanna Decourtieux

Rédaction : Rémi Sabau

Relecture : Anaïs Collignon,

Joanna Decourtieux, Bérangère

Esprit et Mathilde Ouvrard

Conception graphique :

Fabrication Maison (Timothée Gouraud)

Impression : Ott Imprimeurs

(Wasselonne, 67)

Textes composés en caractères

Repro (Dinamo) et Häuser (SM)

et imprimés sur papiers Fedrigoni

Splendorlux et Oikos (recyclé).

© Photo (édito):

Christophe Dormoy

LE NOUVEAU RELAX

RCS CHAUMONT

844697961

Licences:

PLATESV-R-2023-2225

PLATESV-R-2022-004129

PLATESV-R-2022-004130



Partenaires médias:



101



spectacle	date	tarif
<i>Mortel amour</i>	samedi □ 20H30 7 octobre
<i>Et la mer s'est mise à brûler</i>	jeudi □ 20H30 12 octobre
<i>Et puis</i>	mercredi □ 9H45 18 octobre □ 16H30
<i>TOUCHE Aire de jeu(x)</i>	jeudi □ 10H30 □ 16H30 8 novembre
<i>Sage comme singe</i>	jeudi □ 18H30 9 novembre
<i>Maryvonne</i>	jeudi □ 20H30 16 octobre
<i>Ouiiiii!</i>	mardi □ 18H30 21 novembre
<i>Go!</i>	jeudi □ 18H30 23 novembre
<i>Les Possédés d'Ilfurth</i>	mardi □ 20H30 28 novembre
<i>L'Araignée</i>	jeudi □ 20H30 30 novembre
<i>Indomptable</i>	jeudi □ 18H30 7 décembre
<i>Facéties</i>	mardi □ 20H30 12 décembre
<i>Des jambes pour une sirène</i>	jeudi □ 18H30 21 décembre
<i>Bleuenn & Rozæ / patchwork</i>	jeudi □ 20H30 11 janvier
<i>Cantique Quantique</i>	jeudi □ 20H30 16 janvier

<i>Le Renard de l'histoire</i>	vendredi □ 20H30 19 janvier + samedi □ 17H 20 janvier
<i>Encombrant(s)</i>	jeudi □ 18H30 25 janvier
<i>Les Petits Touts</i>	mercredi □ 9H45 31 janvier □ 14H15 + jeudi □ 18H30 1 ^{ER} février
<i>La légende de la Femme Oiseau</i>	samedi □ 20H30 3 février
<i>La diversité est-elle une variable d'ajustement...</i>	jeudi □ 20H30 8 février
<i>Fort</i>	vendredi □ 20H30 23 février
<i>Mariâj en Chønsøns</i>	samedi □ 20H30 16 mars
<i>Frequência</i>	jeudi □ 20H30 28 mars
<i>Les Méritants</i>	jeudi □ 20H30 4 avril
<i>PROG.HB.Zéro</i>	jeudi □ 18H30 11 avril
<i>Tout est chamboulé</i>	mercredi □ 9H 17 avril □ 10H30 □ 16H30
<i>Les liaisons dangereuses sur terrain multisports</i>	jeudi □ 20H30 18 avril
<i>Dans ce monde – Le tour du monde</i>	jeudi □ 18H30 16 mai
	TOTAL

Nouveau Relax
15^{bis}, rue Lévy-Alphandery
52000 Chaumont
03 25 01 68 80
contact@lenouvearelux.fr
📍 www.lenouvearelux.fr